

# きのへそメール 2012 Autumn vol.19

(Editor: 山下愛)

## SHOP

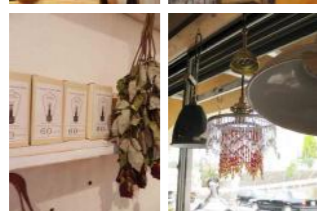
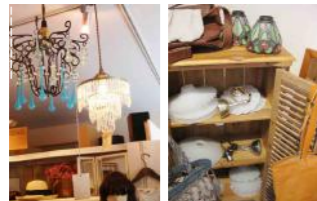
ESSENCEさん

和歌山県田辺市新庄町2641-1 TEL:0739-24-0172  
AM10:00~18:00 CLOSE:水曜

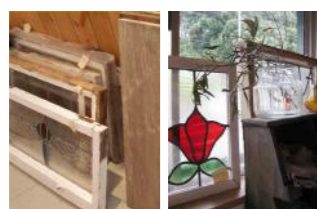
<http://www.rakuten.co.jp/naturalzakka/> (NET SHOP)

きのへそ工房のリフォーム部門で外廻りのリフォームもさせて頂きました。

### -INTERIOR-



Light



Antique wood Stained glass

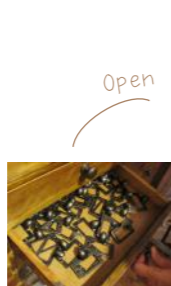


### -FASHION-



ナチュラル雑貨『ESSENCE』さんは、雑貨好きのオーナーさんが7年前からお店を始められたそうです。ナチュラル・カントリー・アンティーク・ジャンクと幅広いジャンルで、インテリア小物・家具やキッチン、ガーデニンググッズ、洋服等を取り扱われています。店内は何気ない毎日を楽しんでくれる素敵なアイテムばかりで、あれもこれも！と目移りしてしまいます♪ お気に入りを探そう！そんな一時間が一段と楽しくなっちゃいます。

お家を建てて下さる時に、こちらで照明や取っ手などの小物を選ばれる方も♪



Open

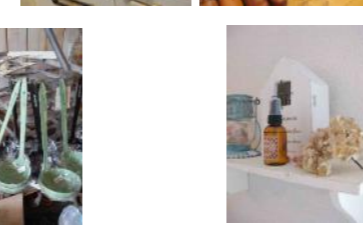


探したものどきの引出しに…?

Open

アンティーク家具の引出しの中には、取っ手やスイッチ・スイッチカバー等…

### Accessories



### -KITCHEN- -GARDEN-

## EVENT in ふじと台モデルハウス

10/28 (sun)  
パティシエさんとのコラボ企画☆  
『ロールケーキ教室』  
※限定5名様

パティシエさんと一緒にロールケーキを作ってみませんか？



スタッフ花田のレモンカードを使った甘酸っぱくて爽やかなロールケーキです♪

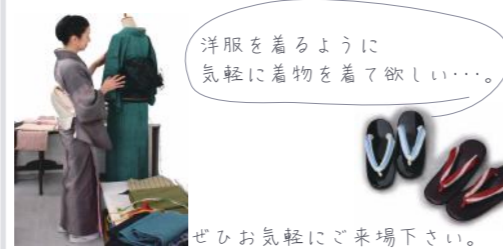


お申込みは、フリーダイヤルもしくはHPの見学会・イベント情報「予約フォーム」までお願い致します。

着物で散歩 Kimono de sanpo  
<http://youkido.exblog.jp/>  
11/24(土)、25(日)AM10:00~PM5:00  
展示販売会を行います

着物の暮らし、始めませんか？

以前きのへそメールでご紹介させて頂きました、used着物のお店『夕日堂』さんの素敵な着物が白浜からちょっとお出かけ…ふじとモデルハウスにやってきました♪



洋服を着るように気軽に着物を着て欲しい…

『お家づくり勉強会』  
第7期生募集中  
11月より毎月第3日曜日開催☆  
みんなでわいわい♪  
おいしいスイーツを食べながら、お家のお勉強をしてみませんか？



理想の暮らし方が見えてくるかも！

お家の基礎知識を学んで、自分達で図面を書いて模型をつくってみよう♪

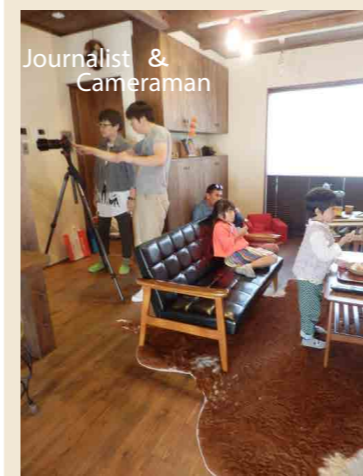


募集組数：5組  
参加費用：5千円(一家族様/5回分)  
日時：11月～翌年3月 PM1:30～  
お申込みは、フリーダイヤルもしくはHPのHOT NEWS「予約フォーム」までお願い致します。

## OUTI

ふじと台W様邸

扶桑社「SUMAIの設計」11/21発売の雑誌取材を受けました。



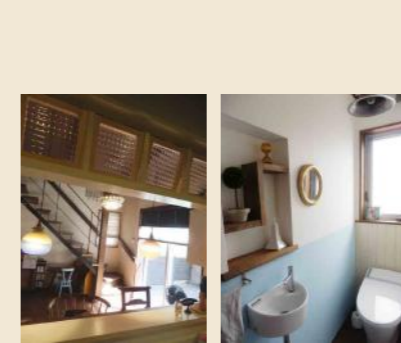
### Kitchen & counter

独立キッチンの様でいて、周りが見渡せる奥様のゆり♪ スタッキングチェア・アンティークのチャーチチェア、アイアン脚のスツール etc... ステキな椅子たちが並びます。



### External

お家をより引き立たせてくれるのがお庭です。アンティークレンガが敷き詰められ樹木やお花もセンスよく植えられています。

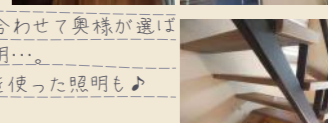


### Rest room

開けると「わっ!」と驚く様な… W様のセンスでステキな色合いに♪

### Light

お部屋のシーンに合わせて奥様が選ばれた一つ一つの照明… ダイニングには瓶を使った照明も♪



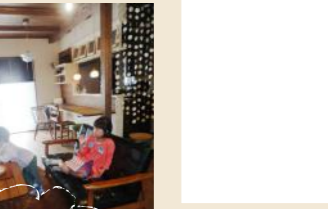
### Space

階段下も遊び場に♪ ドイツ製の組立て式のミニキッチン



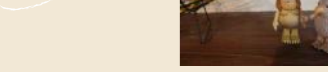
### garden

お家ができて一年半。庭の樹木もすくすく育ちしっくりお家になじんでいます。



### Kids room

とってもお利口さん♪



## ウーパールーパー ウル子観察日記

先日、ウル子が何だか弱っていました。原因を探ってみると…

何が気に入らなかったのか、水槽から飛び出し、



芝田さんが気付いて水槽に戻してくれたのですが、しばらく水に浸かれないでいたせいで、皮膚が炎症を起した様な感じになってました。



体長約14cm BIG! 飼い始めから3倍に!!

こまめに水を替え、水温調節し、エサも食べなくなってしまったのでいつもの粒のエサは諦め、スタッフ鍋屋さんがアカムシを食べさせてくれ、やっと元気になってくれました。一時はどうなることかと…(;>)

## Study + in 白浜モデルハウス

2013. 1~

お家づくり勉強会 + プチ教室  
ただいま企画中…

詳しく決まり次第またお知らせさせていただきます♪

## 4 com

ダイエット中の井口さん…

そんな時、おいしいおみやげが

フルーゼでも、食物せんいせでも、めったにないでよ

皆で読める(読書)

意識の固い井口さん

じゃあ、ちよとだけ

糖分

炭水化物

北海道 富良野 炭火

お弁当は豆腐・野菜の徹底!! おやつなんでもってのほか!!

糖動への

スタの糖分!

あっという間にカットムシも、ビュッリの、ペラペラ



## きのへそ工房

株式会社 西峰工務店  
本社 和歌山県西牟婁郡白浜町1296-1  
HP [www.nisimine.com](http://www.nisimine.com)  
Email [nisimine@mb.aikis.or.jp](mailto:nisimine@mb.aikis.or.jp)  
☎ 0120-423-022  
和歌山店 和歌山県和歌山市栄976-326  
☎ 0120-988-880 (ふじと台13エ区)  
次号「Vol.20」お楽しみに♪



きのへそ工房のお家は全ての柱に地元紀州で育ったヒノキを使用しています。